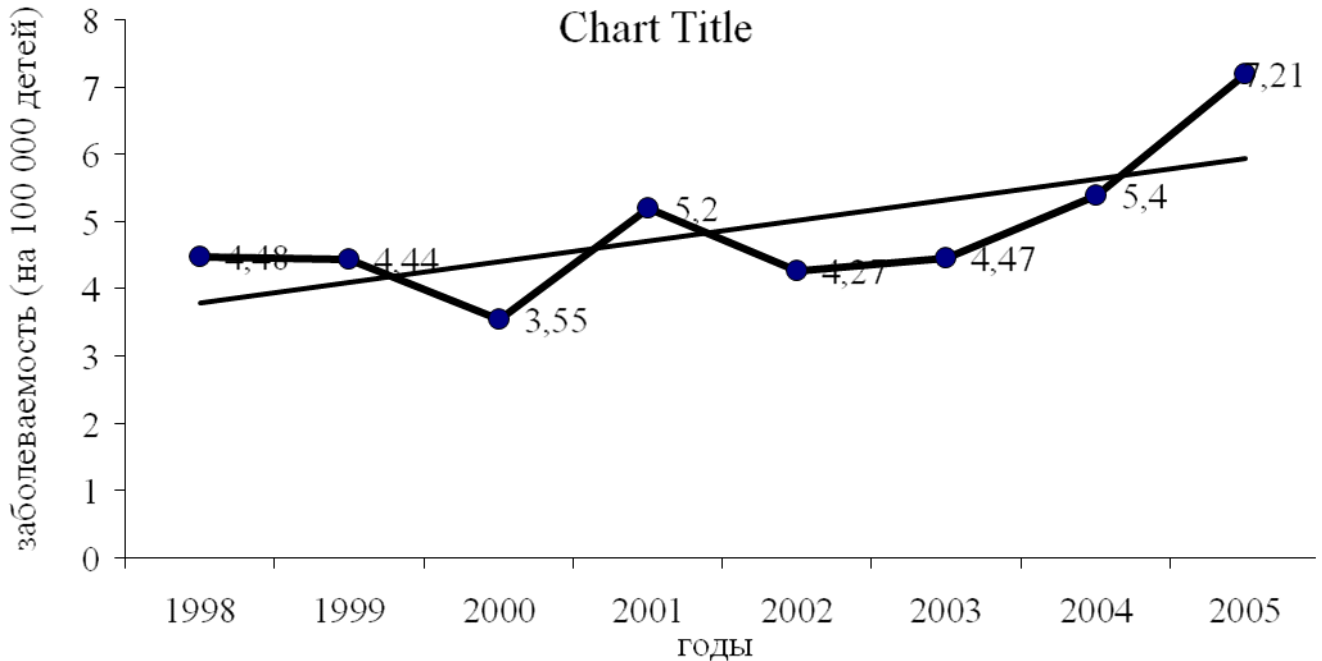


**ЗАБОЛЕВАЕМОСТЬ ДЕТЕЙ ПЕРМСКОГО КРАЯ ИДИОПАТИЧЕСКОЙ ТРОМБОЦИТОПЕНИЧЕСКОЙ ПУРПУРОЙ**

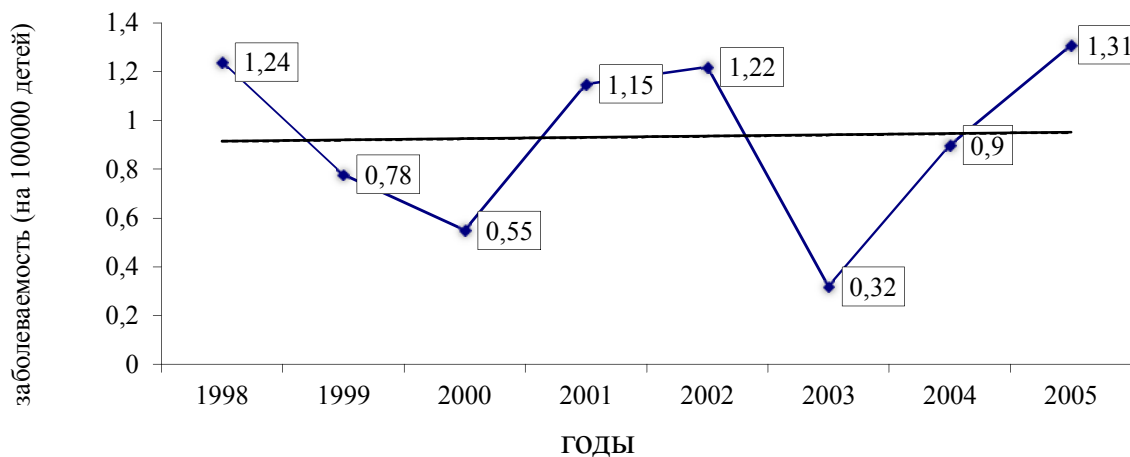
Меркурьев Д.В., Мерзлова Н.Б., Мезенцев С.Ф., Жукова О.Е., Казакова А.В.

ГОУ ВПО Пермская государственная медицинская академия имени академика Е.А. Вагнера Росздрава, кафедра госпитальной педиатрии, г. Пермь

Идиопатическая тромбоцитопеническая пурпура (ИТП) считается часто встречаемым геморрагическим заболеванием, однако в России проводились только единичные эпидемиологические исследования, касающиеся данной патологии. Цель



работы - изучить заболеваемость ИТП детей Пермского края.



По данным обращаемости в областную детскую клиническую больницу г. Перми и лечебные учреждения Пермского края (кроме городских учреждений краевого центра) изучена заболеваемость ИТП за 8-летний период (1998 – 2005 гг.) детей в возрасте с рождения до 14 лет, постоянно проживающих в Пермском крае (кроме г. Перми). Всего за этот временной интервал среди 2 774 500 детей выявлено 134 случая ИТП. Ежегодно регистрировалось от 13 до 22 случаев заболевания (в среднем  $16,7 \pm 1$  случай). Годовая динамика заболеваемости ИТП приведена на рис.1.

**Рис. 1.** Динамика заболеваемости ИТП детей в возрасте с рождения до 14 лет за 1998 – 2005 гг. (толстая линия – кривая заболеваемости, тонкая – линия тренда).

Из приведенного графика видно, что показатель заболеваемости ИТП за изученный временной интервал колебался от 3,55 до 7,21 на 100 000. В среднем этот показатель составил  $4,88 \pm 0,39$  на 100 000 детей в год.

Трендовая модель заболеваемости свидетельствует о дальнейшем росте частоты данной патологии. Анализ указанного динамического ряда показал ежегодное увеличение заболеваемости в среднем на 0,39 на 100 детского населения, ежегодный темп прироста составил в среднем 9,52%. Заболеваемость хронической ИТП варьировала от 0,32 до 1,31 (рис. 2), составив в среднем  $0,93 \pm 0,13$  на 100 000 детского населения в год.

**Рис. 2.** Динамика заболеваемости хронической ИТП детей в возрасте с рождения до 14 лет (толстая линия – кривая заболеваемости, тонкая – линия тренда).

Линия тренда в данном случае имела практически параллельный характер, говоря об отсутствии какой-либо динамики частоты развития данной патологии.

Таким образом, проведенные исследования заболеваемости ИТП детей Пермского края за 8-летний период (1998-2005 гг.) позволили установить, что среднегодовой показатель заболеваемости составил  $4,88 \pm 0,39$  на 100 000 детского населения. При этом выявлена тенденция к росту частоты данной патологии со среднегодовым абсолютным приростом 0,39 на 100 000 детей и ежегодным темпом прироста 9,52%.

Заболеваемость хронической ИТП составила в среднем  $0,93 \pm 0,13$  на 100 000 детского населения в год.