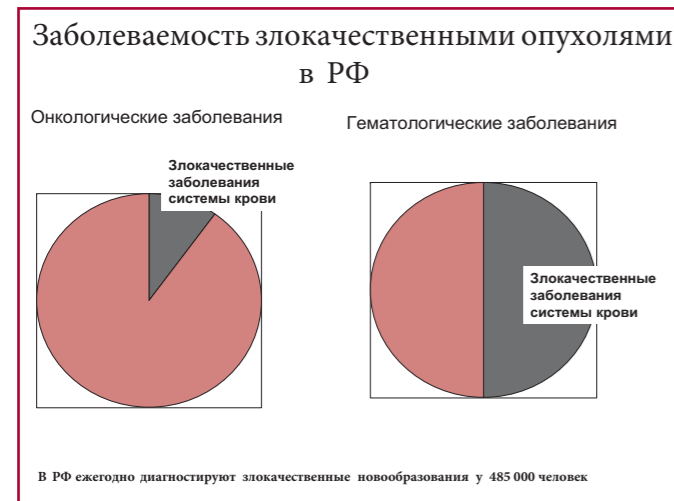


ТРАНСПЛАНТАЦИЯ КОСТНОГО МОЗГА В ОНКОГЕМАТОЛОГИИ

Член-корр. РАМН, проф., д-р мед. наук В.Г. Савченко



1

Российский межрегиональный регистр ТКМ

Данные за 1996–2010

| | |
|--------------------------------------|--|
| Екатеринбург | Обл Клиническая Больница №1 (отд. ТКМ) Гор Гем Центр |
| Киров | НИИ ГПК (отд. ТКМ) |
| Москва | ГНЦ РАМН (отд. ТКМ) РОНЦ РАМН (отд. ТКМ-взрослых) Клинический Госпиталь ФСО Гл. Воен. Клинический Госпиталь им. Н.Н. Бурденко РДКБ - ФНКЦ ДГОИ |
| Новосибирск | НИИ Клинической Иммунологии СОАИ |
| Самара | Обл Клиническая Больница (отд. ТКМ) |
| С-Петербург | СПб ГМУ им. И.П. Павлова (центр ТКМ) РосНИИГиТ (отд. ТКМ) |
| Ярославль | Обл Клиническая Больница (отд. ТКМ) Обл Клиническая Больница (отд. ТКМ) |
| ИТОГО (на 01.01.2010): 14 клиник ТКМ | |

2

Российский межрегиональный регистр ТКМ

- На 31.12.2009 зарегистрировано **2683** трансплантаций гемопоэтических клеток
- из них - 1713 аутологичных
- 970 аллогенных

3



4



5



7

- ### Показания к ТКМ при ОМЛ
- Аллогенная ТКМ
 - родственная
 - все 1 ПР, кроме t(15;17), inv 16, t(8;21)
 - все > ПР1
 - неродственная
 - 1 ПР с t(9;22), inv 3
 - все > ПР1
 - Аутологичная
 - группа риска в 1 ПР без МРБ
 - 2 ПР, химиочувствительность, без МРБ
- Первично-резистентные формы ОМЛ и рецидивы, не купирующиеся современными химиотерапевтическими программами, — экспериментальные программы (в том числе алло-ТКМ)

9

- ### Показания к ТКМ при ОЛЛ
- Аллогенная ТКМ
 - родственная
 - 1 ПР: группа высокого риска, t(9;22), t(4;11), все > ПР1
 - неродственная
 - 1 ПР с t(9;22), t(4;11)
 - все > ПР1
 - Аутологичная
 - 1 ПР, высокий риск???
 - T-ОЛЛ/лимфома в лимфомном режиме (исследование)
 - 2 ПР, химиочувствительность, без МРБ
- Первично-резистентные формы ОЛЛ и рецидивы, не купирующиеся современными химиотерапевтическими программами, — экспериментальные программы (в том числе алло-ТКМ)

11



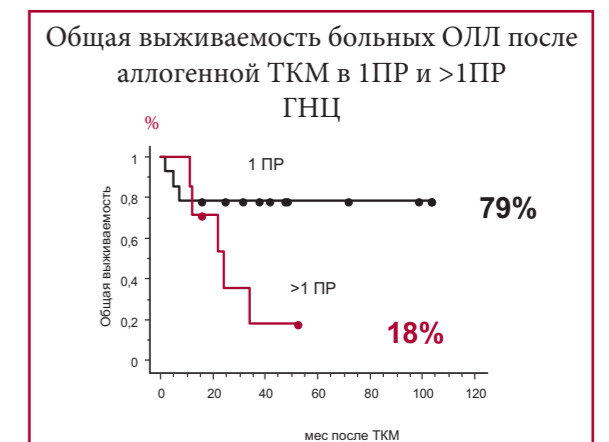
6



8



10



12