

АТРАВМАТИЧНОЕ УДАЛЕНИЕ ЗУБОВ С ПОМОЩЬЮ ПЕРИОТОМОВ LUXATOR®

Саймон Джонс

преподаватель при деканате
Стоматологического колледжа
Университета в Ньюкасле,
ведущий стоматолог Национальной
Службы Здравоохранения Соединенного
Королевства, г. Мидлсборо, Англия

ATRAUMATIC EXTRACTIONS WITH LUXATOR
PERIOTOME

By Dr. Simon Jones

Вероятно, удаление зуба – это самое травмирующее событие для пациента в стоматологической хирургии, и если процедура не идет гладко, то она может стать источником стресса еще и для врача-стоматолога! Если использование простого хирургического инструмента может сделать процедуру удаления зуба намного более простой и легкой для врача и пациента, то меня удивляет, почему же инструменты Luxator® от Directa Dental до сих пор не стали предметом первого выбора всех стоматологов.

Для того чтобы понять, как наилучшим образом удалить зуб, необходимо оценить структуры и силы, удерживающие зуб в естественном положении. Только преодолев эти силы, мы сможем удалить зуб.

Сначала рассмотрим кость, окружающую корни зуба. Так как кость расположена в непосредственной близости по отношению к корню, любые неровности, поднутрения или изгибы на поверх-

ности корня будут обеспечивать его механическую ретенцию. Для того чтобы преодолеть механическую ретенцию, следует расширить зубную лунку так, чтобы кость не мешала удалению корня.

Вторым фактором сопротивления извлечению зуба является периодонтальная связка, состоящая из коллагеновых волокон. Подобно миллионам маленьких натянутых веревок, суммарная прочность этих коллагеновых волокон позволяет зубу сопротивляться действию самых сильных жевательных усилий. Теперь представим себе, какая сила потребуется для преодоления этой суммарной прочности, если мы просто решили вытащить зуб.

Третья сила, которую придется преодолеть, – это атмосферное давление. При извлечении зуба из лунки под верхушкой его корня образуется пустота или вакуум, и, пока эта пустота не заполнится кровью или входящим воздухом, атмосферное давление будет эффективно заталкивать зуб назад



Рис. 1. Перियोтом Luxator®

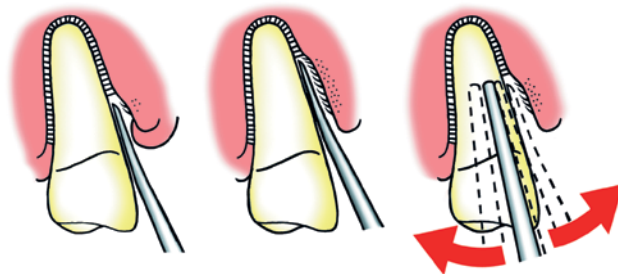


Рис. 2. Люксатор отделяет волокна периодонтальной связки и расширяет зубную лунку

в то положение, в котором он находился раньше. Каждый, кто помнит эксперимент с магдебургскими полусферами, описываемый в школьном учебнике по физике, знает, что простое атмосферное давление может оказывать сопротивление, равное силе двух упряжек лошадей, пытающихся растащить сферы в разные стороны.

Не удивительно, что простое использование щипцов и грубого усилия может привести к ненужной потере альвеолярной кости, перелому корня и, следовательно, к еще большему стрессу не только для пациента, но и для хирурга-стоматолога. А если этому будет сопутствовать перелом бугра верхней челюсти, то ваш день определенно не задался!

Тщательное и продуманное использование инструментов Luxator® позволяет стоматологу разделить и победить силы, удерживающие зуб в лунке, делает процесс удаления зуба более предсказуемым и дает возможность избавиться от стресса.

Размер инструмента Luxator® должен соответствовать диаметру корня, а угол лезвия выбирают так, чтобы обеспечить лучший доступ. Верхушку инструмента Luxator® осторожно внедряют

в десневой край так, чтобы лезвие инструмента находилось под небольшим углом в направлении к поверхности корня. Это обеспечит внедрение Luxator® в периодонтальную связку между гребнем альвеолярного отростка и корнем. В периодонтальной связке инструмент Luxator® ведут книзу по длине корня колебательными движениями с устойчивым осевым нажатием (рис. 2). Это движение, во-первых, разъединяет коллагеновые волокна периодонтальной связки, затем, по мере продвижения лезвия инструмента на глубину, позволяет расширить лунку для создания более легкого пути удаления зуба. И, наконец, по мере разрезания периодонтальной связки и постепенного расширения лунки поступающие кровь и воздух разрушают вакуум, препятствующий удалению зуба.

Luxator® следует внедрять по окружности корня, насколько это возможно, для равномерного расширения зубной лунки. После завершения процедуры можно удалить зуб щипцами, хотя часто даже это не требуется для зубов с одним корнем.

При использовании инструмента Luxator® его рукоятка удобно помещается в кисти руки,



Luxator®
Extraction Instruments

ИНСТРУМЕНТЫ ДЛЯ УДАЛЕНИЯ ЗУБОВ



Отличные инструменты с высокопрочной рабочей частью позволяют удалять зубы и корни без риска повреждения или отлома кончика инструмента



Применение Люксаторов предпочтительно при удалении зубов для минимизации травмы



Удобные эргономичные ручки



Закрытое акционерное общество «СС ВАЙТ»
ТЕЛЕФОН: (495) 730-51-23, 952-23-51, 952-57-04, 952-01-47
ФАКС: (495) 952-04-80

E-mail: info@sswhite.ru
WWW.SSWHITE.RU

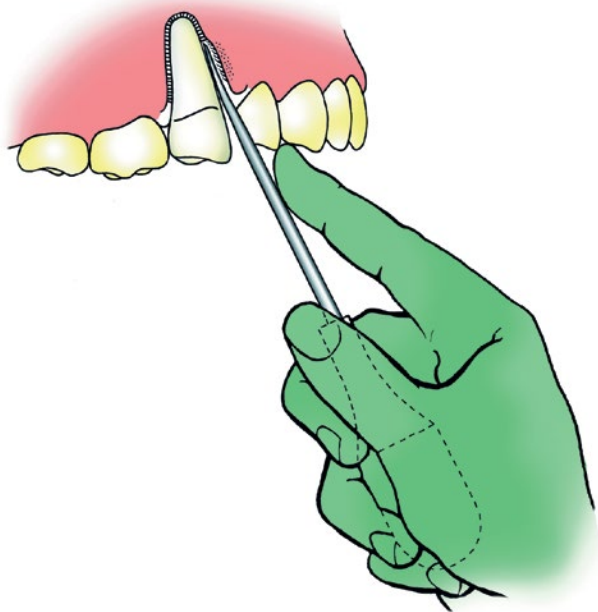


Рис. 3. Правильное обращение с периотомом Luxator

инструмент удерживают между большим и другими пальцами и раскачивают; указательный палец направлен к верхушке инструмента (рис. 3). Это позволяет точно контролировать направление верхушки инструмента и препятствует соскальзыванию. Следует избегать приложения избыточных усилий: Luxator® – это хирургический инструмент, а не стоматологический элеватор, и с ним надо обращаться, как с хирургическими инструментами.

Для расширения диапазона возможностей инструментов Luxator® компания Directa создала новый инструмент, названный Luxator Forte. Если при расширении зубной лунки Люксатором вы почувствуете, что нужны бóльшие усилия для расширения и извлечения зуба, вы можете воспользоваться более сильным инструментом Luxator Forte. Инструмент Luxator Forte легко распознать по его черной рукоятке (рис. 4). Последовательность люксации, за которой следует поднятие зуба, означает, что щипцы используются только для того, чтобы легко извлечь зуб из лунки.

Шведская стоматологическая компания Directa не только придумала название «Люксатор», но и расширила диапазон инструментов для идеального удаления зубов. Использование лезвий из

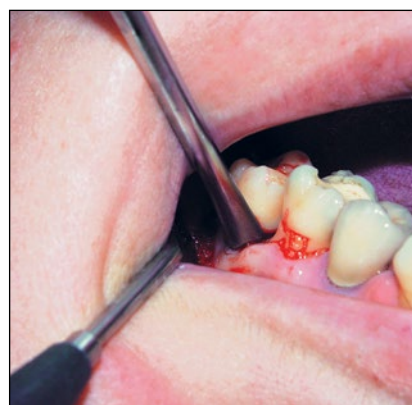


Рис. 4. Сравнение инструментов Luxator Periotope и Luxator Forte

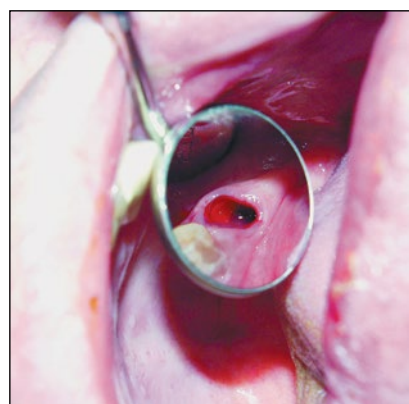


Рис. 5. Атравматичное удаление зуба

высококачественной нержавеющей стали хирургического назначения в сочетании с двухэтапной технологией формовки полимерной рукоятки уникального эргономического дизайна позволило выпустить высококачественный инструмент, предназначенный для надежной многолетней эксплуатации в клинике и способный выдержать бесчисленное количество циклов промывки, дезинфекции и стерилизации в автоклаве.

Используя Люксаторы уже более двадцати лет, я не могу представить себе процедуру удаления зуба без разрезания волокон периодонтальной связки моим надежным другом-инструментом. Удаление зуба без люксатора напоминает мне попытку снять с ноги туго зашнурованный ботинок.